

# Circuits I – Assignment 03

## Circuits Simplification techniques

#	Student ID	Student Name	Grade (10)
-			

Delivery Date	
---------------	--

1. يتم تسليم التمرين محلولا في خلال أسبوع من تاريخ التمرين، و يتم حذف درجتين من التمرين عن كل أسبوع تأخير
2. يتم التسليم لمعيد المقرر مباشرة
3. تتم أجابه التمرين في نفس ورق الأسئلة























Q11

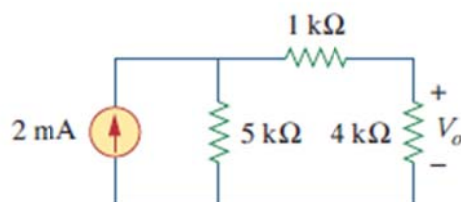
2.67 (a) Obtain the voltage  $V_o$  in the circuit of Fig. 2.127(a).

(b) Determine the voltage  $V_o'$  measured when a voltmeter with 6-k $\Omega$  internal resistance is connected as shown in Fig. 2.127(b).

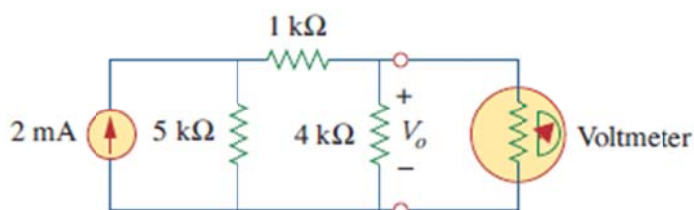
(c) The finite resistance of the meter introduces an error into the measurement. Calculate the percent error as

$$\left| \frac{V_o - V_o'}{V_o} \right| \times 100\%$$

(d) Find the percent error if the internal resistance were 36 k $\Omega$ .



(a)



(b)

